



Eis Sound Audio Receiver Odtwarzacz Bluetooth In-Wall Biały 52907

link do produktu:

<http://eissound.pl/kb-sound/142-eissound-audio-receiver-odtworzacz-bluetooth-in-wall-bialy-52907-8436031618594.html>

Cena: **647,00 zł** brutto

Obniżka: -114,28 zł

Stara cena: 761,28 zł brutto

Producent: Eis Sound

Nr referencyjny: 52907

Stan: Nowy

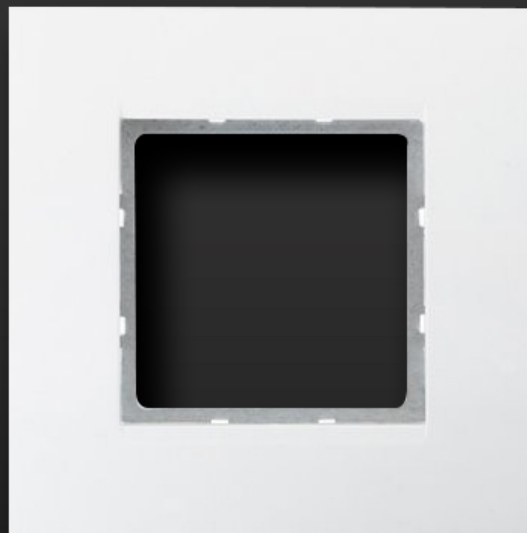
Informacje:

EIS SOUND In-Wall Bluetooth Biały

Uniwersalne rozwiązanie do zabudowy w ścianie z wbudowanym modułem BT + AUX

Pełny opis produktu

In-Wall Bluetooth Audio Receiver



SPECYFIKACJA

Nr katalogowy: **52907**

Producent: **Eis Sound**

Kraj pochodzenia: **Hiszpania**

Gwarancja: **2 Lata**

Kolor: **Biały**

Bluetooth: **A2DP / AVRCP (zasięg 10 m)**

Zasilanie: **230V**

Sterowanie: **BT / AUX**

KB SOUND IN-WALL

Idealne do domu, idealne rozwiązanie do pokoi hotelowych, szpitali, szkół i każdego miejsca publicznego. Wbudowany odbiornik audio Bluetooth, który można sparować z dowolnym urządzeniem obsługującym technologię Bluetooth® (A2DP / AVRCP). Pasuje do najpopularniejszych włączników światła na rynku (45 x 45 mm)



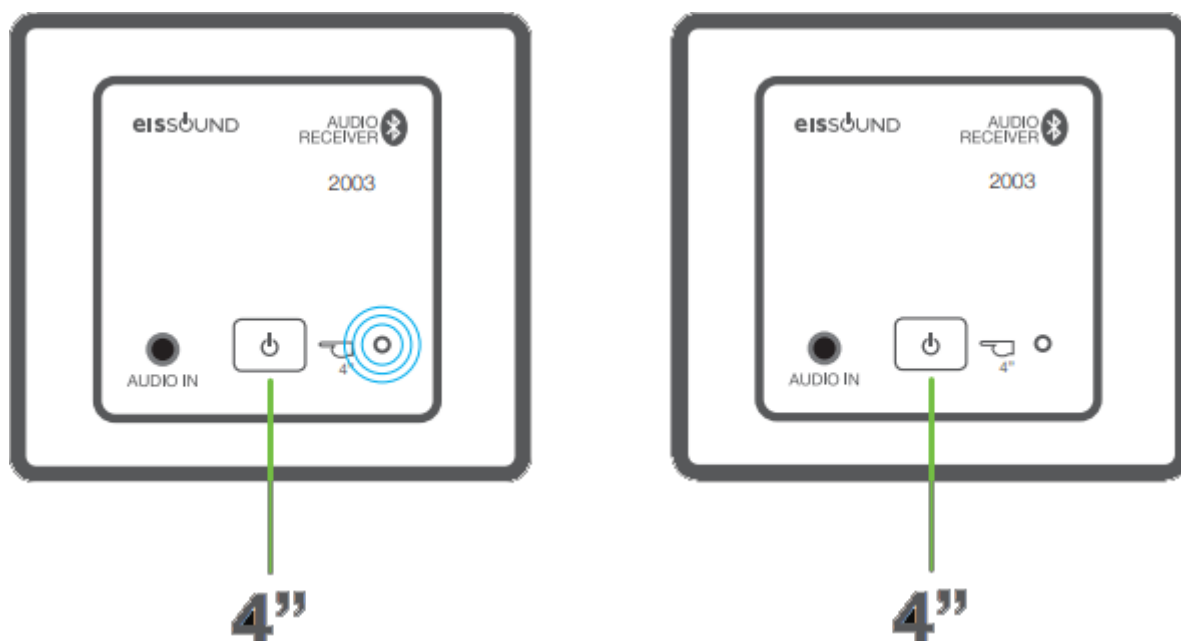
Hiszpańska firma Eis Sound jest wiodącym producentem systemów nagłośnieniowych na świecie, cenionych za swą wysoką jakość oraz komfort użytkowania. Firma powstała z 1993 roku w Zaragozie i dziś sprzedaje swoje produkty do 38 krajów. W swojej ofercie firma ta posiada zarówno proste rozwiązania wysokiej jakości jak i rozbudowane systemy nagłośnień obsługujące najnowsze rozwiązania technologiczne Bluetooth czy radia cyfrowego DAB+. Dzięki tak szerokiej ofercie oraz idealnego przełożenia stosunku jakości do ceny, produkty marki EisSound cieszą się dużym uznaniem na całym świecie.



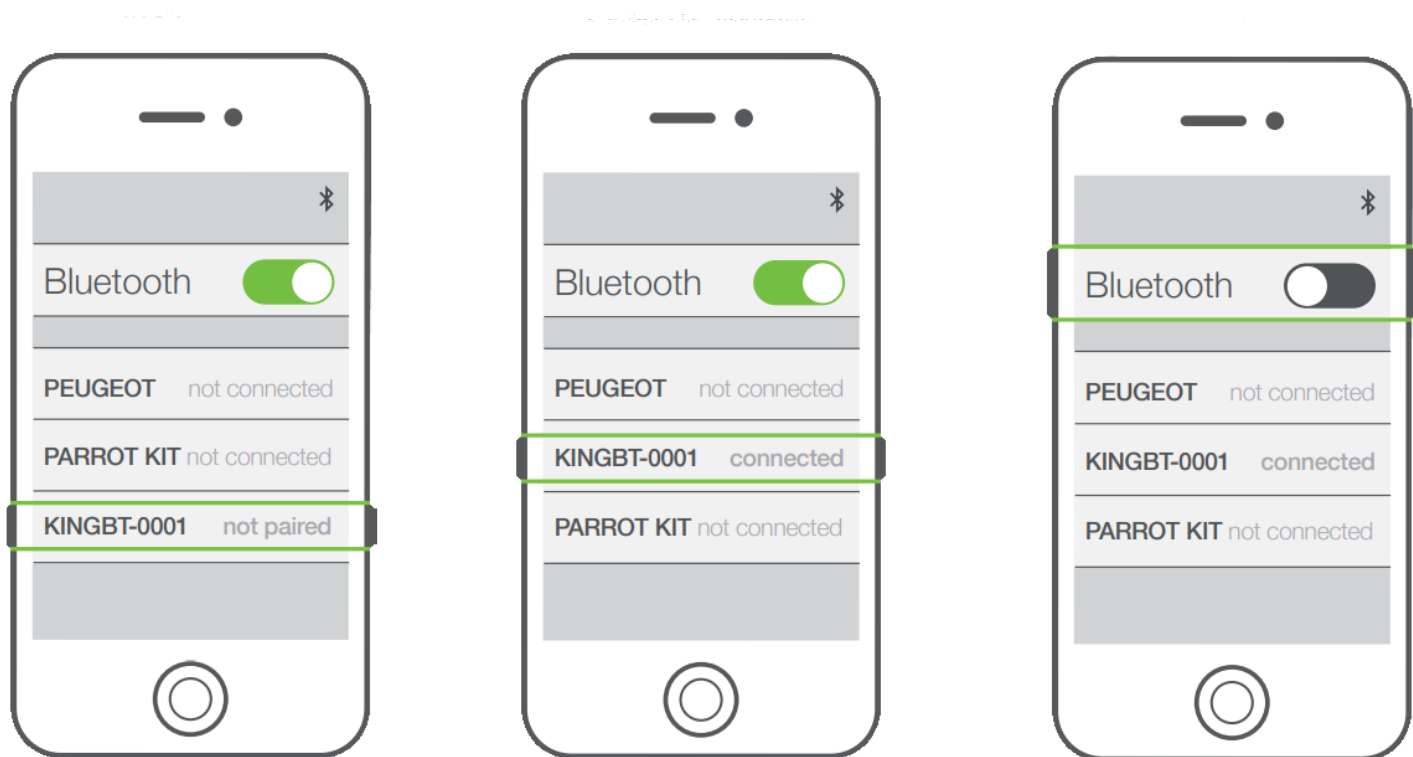
Dzięki zastosowaniu łączności bluetooth z urządzeniem komunikujemy się za pośrednictwem naszego smartphona, laptopa, tabletu czy innego urządzenia wyposażonego w ten typ nadajnika. Pozwala nam to na pozbycie się tradycyjnego pilota oraz daje dodatkową możliwość słuchania ulubionej muzyki wprost z naszego urządzenia kiedy tylko mamy na to ochotę, bez konieczności ściągania na urządzenie dodatkowej aplikacji do sterowania urządzeniem.

PAROWANIE I ŁĄCZENIE URZĄDZENIA

Przed przystąpieniem do parowania urządzenia zewnętrznego z jednostką upewnij się, że jesteś w zasięgu sygnału Bluetooth zestawu. Do poprawnej aktywacji / dezaktywacji modułu BT należy przytrzymać przycisk zasilania przez 4 sekundy.



Gdy niebieska dioda zacznie migać, możesz sparować urządzenie. Moduł pozostaje w trybie parowania przez jedną minutę. Jeśli urządzenie Bluetooth nie zostanie podłączone w tym czasie, moduł wyłączy się automatycznie i musisz powtórzyć proces jeszcze raz. Aby sparować, przejdź do ustawień Bluetooth w swoim Bluetooth urządzeniu (smartfon, tablet, komputer itp.) i postępuj zgodnie z odpowiednie procedury wyszukiwania. Moduł wyśle swój kod identyfikacyjny (KINGBT-XXXX) do Twojego Bluetooth urządzenia. Ten krok będzie tylko konieczny za pierwszym razem dla każdego urządzenia Bluetooth. Teraz wystarczy podłączyć i odtwarzać muzykę. Twój Bluetooth w urządzeniu będzie kontrolować wszystkie funkcje, takie jak wybór utworu, odtwarzanie, pauza, głośność. Po nawiązaniu połączenia niebieska dioda LED przestanie migać i pozostaje w stanie "WŁĄCZONY" podczas działania Bluetooth w urządzeniu. Zasięgu BT (ok. 10 metrów).



LIMIT MAKSYMALNEJ GŁOŚNOŚCI:

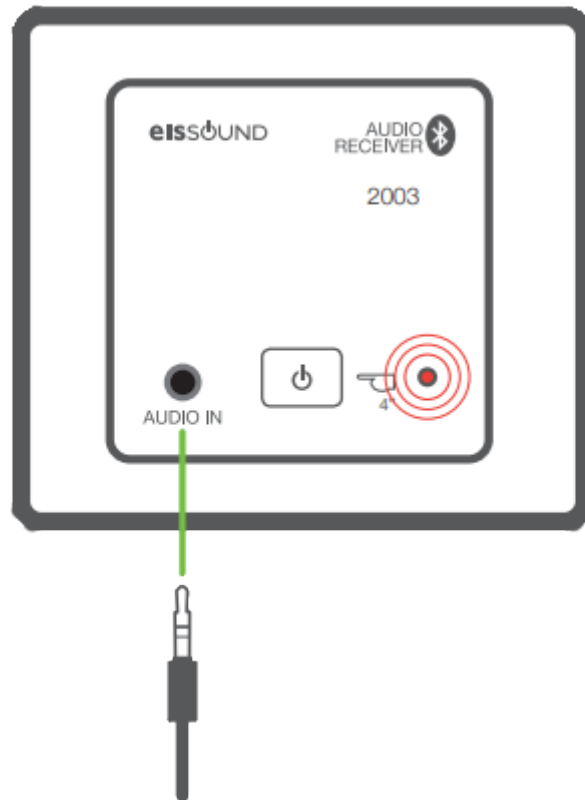


Moduł posiada przełącznik tylny z 2 pozycjami, aby wybrać maksymalną głośność dozwoloną podczas normalnej pracy. Limit ten zostanie określony przez instalatora podczas instalacji.

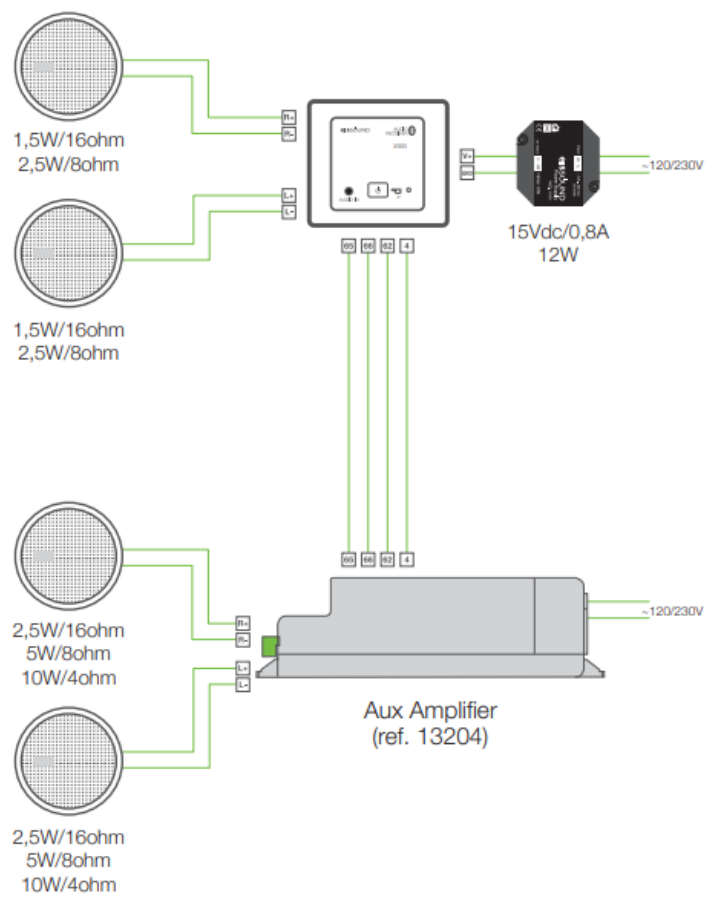
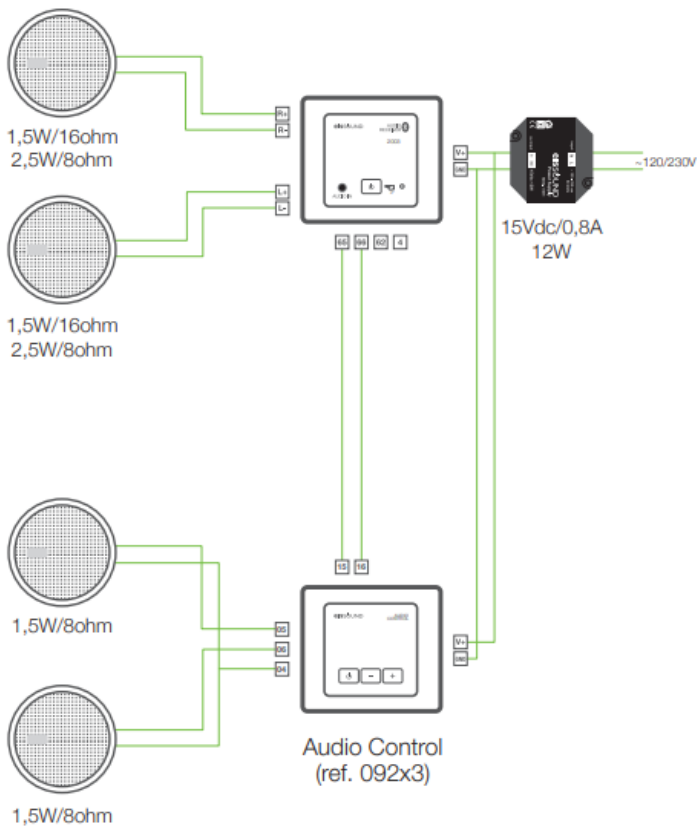
AUX

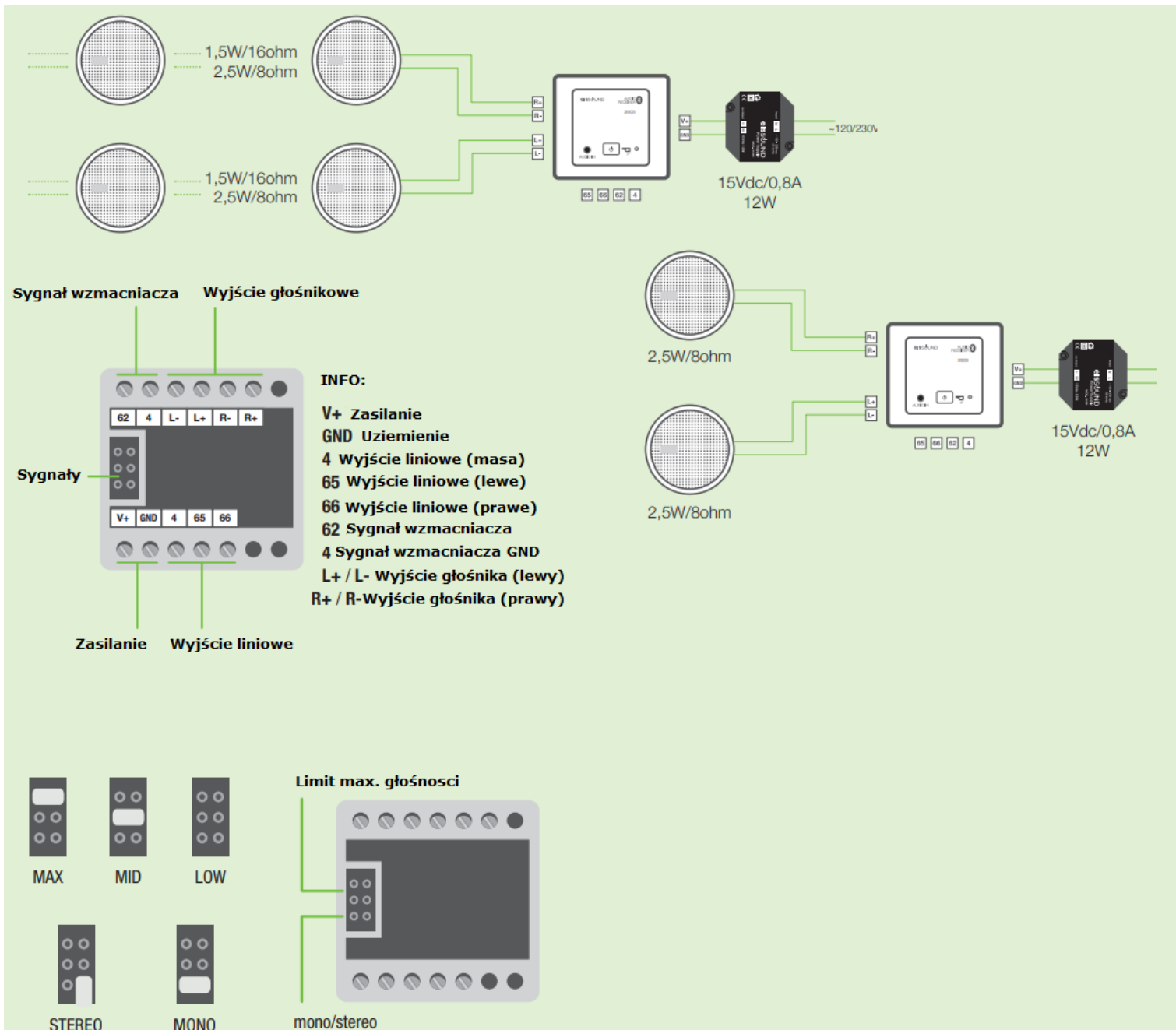
W zestawie In-wall istnieje także możliwość połączenia poprzez zewnętrzny kabel "Jack",

który może zostać podpięty do urządzenia wyjściowego.



SCHEMATY WYJŚCIOWE





W SKŁAD ZESTAWU WCHODZI

1. Moduł + zasilacz
2. Ramka Biała

3. Instrukcja montażu

FILM PRZEDSTAWIAJĄCY MOŻLIWOŚCI IN-WALL AUDIO RECEIVER

INSTRUKCJA MONTAŻU I UŻYTKOWANIA

